



高性能プロファイルスポットライト

BestBoy® HP

■ 主な特長と機能

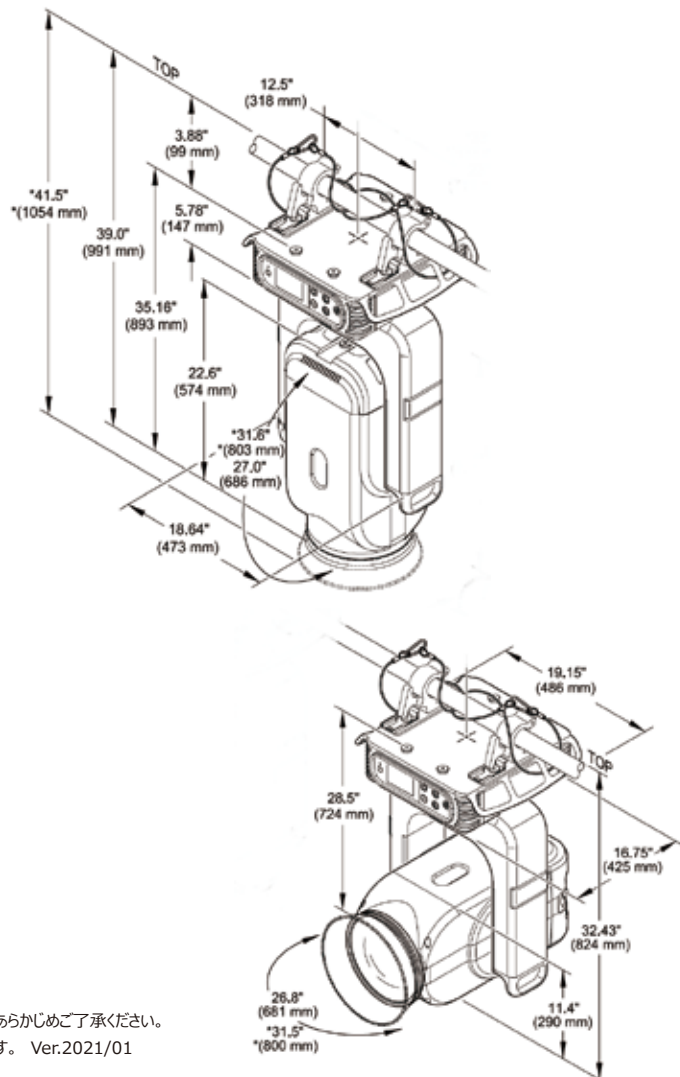
- 従来のBestBoyのハイパワーモデル(33000ルーメン)
- 高出力・多機能「オールインワン」高性能スポットライト
- 卓越したスピード・カッター・アイリスが標準装備
- 現場で支持される圧倒的な工学系スペックを網羅
- モワレゴボ™を組み合わせ多彩な演出を実現
- Ground Control™ BadBoyに追加フォロースポットとして使用可能(GC Multi機能)

■ 主な仕様

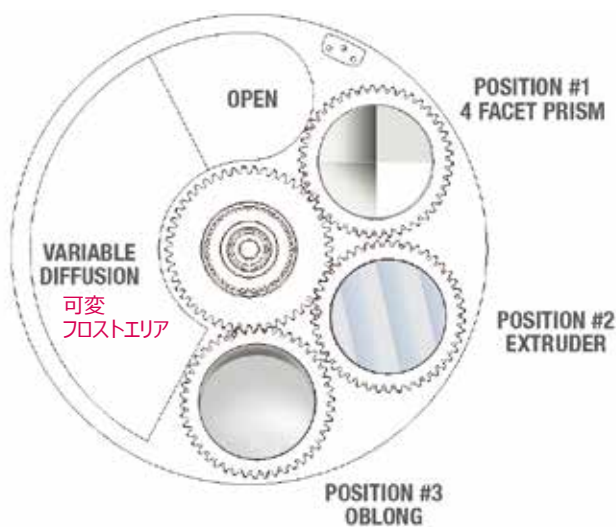
光源特性	
ランプ	HTI 1500
色温度	7500K
出力	33000ルーメン
光学特性	
ズーム範囲	8° ~ 64°
動作特性	
パン / ティルト	615°/260°
カラー	
CMYカラーミキシング(クロスフェーディングカラーホイール)	
リニアCTO: 7500~3000K	
7色カラーホイール	
ゴボ	
回転ゴボ	方向指定可能な2枚の回転ゴボホイール (各6枚 + OPEN)
機能	
ストロボ	サーボ制御による超高速ライトニング・ストロボ効果
アイリス	メカニカルアイリスでビームサイズを制御可能
フロスト	バリアブルフロスト搭載
フレーミング	独立 4 層シャッターブレード (各 +/-30°、全体 +/-60°)
モワレエフェクト	2 層構造のモアレ効果ゴボ (Moiré Gobos™) 搭載
プリズム	4 面リニアプリズム
3D エフェクト	2 種類の 3 D エフェクト
制御	
コントロール	DMX512/Artnet/sACN/RDM
DMXチャンネル	45チャンネル
電源	
定格電圧	170~270VAC, 50/60Hz自動対応
消費電力	8.75A at 240V, 10.5A at 208V, 最大2200W
外観特性	
サイズ	486 x 893 x 425
重量	50kg
ボディ	アルミニウムダイカスト



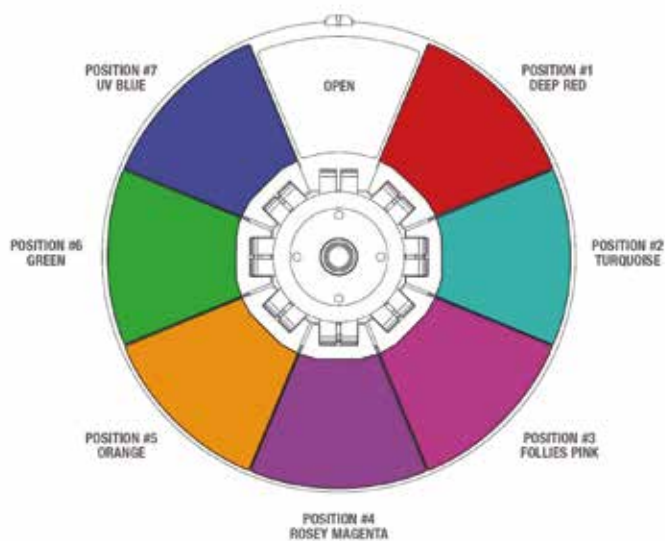
■ 外形寸法図 (単位:mm)



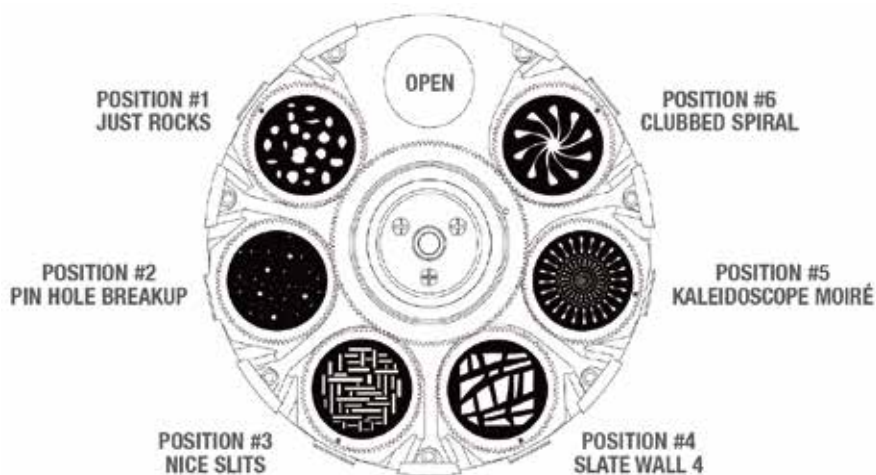
■ エフェクトホイール



■ カラーホイール



■ ゴボホイール 1



■ ゴボホイール 2

