



# VL3015LT Spot

## PHILIPS VARI\***LITE**

1500Wの高出力と5°~50°ズームで  
驚異の明るさとパワフルなビームを放射。

VL3015LT Spot はスタジアム、アリーナの大規模なショーで、強烈な存在感を発揮するロングスロウのムービングスポットです。

### DMX チャンネル・マッピング

DMX Channel	Function
1	Dimmer (Intensity)
2	Pan Hi Byte
3	Pan Low Byte
4	Tilt Hi Byte
5	Tilt Low Byte
6	Edge Hi Byte
7	Edge Low Byte
8	Zoom Hi Byte
9	Zoom Low Byte
10	CTO
11	Cyan
12	Yellow
13	Magenta
14	Fixed Color Wheel 1
15	Fixed Color Wheel 2
16	Gobo Wheel 1
17	G1 Index/Rotation - High
18	G1 Index/Rotating - Low
19	Gobo Wheel 2
20	G2 Index/Rotating - High
21	G2 Index/Rotating - Low
22	Gobo Wheel 3
23	G3 Index/Rotation - High
24	G3 Index/Rotation - Low
25	Beam Iris
26	Frost
27	Prism
28	Prism Rotation - High
29	Prism Rotation - Low
30	Strobe
31	Range
32	Focus Time
33	Color Time
34	Beam Time
35	Gobo Time
36	Control



### Features

#### プログラマブル機能

- カラーミキシング** CMYクロスフェイド・カラーミキシング機構内蔵。
- カラーホイール** 6ポジション ホイール(1つはオープン)に交換可能なダイクロイック カラーフィルターを5枚装着した固定カラーホイールを2枚搭載。各ホイールは連続回転可能でエフェクト創出。
- CTO色温度調整フィルター** 可変式CTO色温度調整フィルター装備。色温度をタングステン光源に近づけることが可能。
- ズームレンズ** ビームの広がりや6°から60°の範囲でカバーする10倍ズーム機構。
- ビームサイズ** 内蔵アイリス機構でビームサイズをクイックチェンジやタイム設定でスムーズなビームサイズチェンジを自在にコントロール。
- インテンシティ** 均一なディミングはスムーズなタイム設定、フェイドもクイックエフェクトも可能。
- ストロボ** ハイパフォーマンスな2枚ブレード超高速ストロボエフェクト。
- 回転ゴボホイール** 5ポジション(1つはオープン)に方向指定可能な回転ゴボを4枚装着したゴボホイール3枚内蔵。
- ビームエッジ&ゴボパターンフォーカス** 可変フォーカス機能で照射面やゴボパターンのエッジぼかし、全てのゴボ、エフェクトパターンで奥行きのあるモーフィングが可能。
- フロスト&プリズム** 方向指定可能な回転3面プリズムと可変フロストガラス各1を装備。
- パン/ティルト** エンコーダー補正機能付き三相ステップモーターシステムによりスムーズな動き。パン=540° ティルト=270°(誤差0.3°以内)

#### 主な仕様

- 電球** 900W/1200W/1650Wに3段切替可能な1500Wショートアーク電球。各モード切替は灯具本体またはコンソールからセレクト可能。
- 色温度** 6000K(1650W出力時) 6300K(900/1200W出力時)
- 光束** 41,487ルーメン
- 電源** 単相交流200~240V、50/60Hz、2400Wの容量が必要。
- リフレクター** ダイクロイック コールドミラーコーティングの高性能ガラスリフレクター
- 動作環境温度** -29°C~40°C
- クーリング** 強制空冷式クーリングシステム
- コントロール** 汎用DMXコンソールからコントロール可能。DMXチャンネルは36チャンネル使用。
- 設置方法** どの方向にも設置、オペレートが可能。最小取付間隔は79cmピッチ。
- 重量** 52.3Kg

#### オプション部品

ハンガー セーフティーケーブル ロードケース

©2013 PRG K.K.

製品の外観および仕様は、改良のため予告なく変更することがありますので、あらかじめご了承ください。カタログと実際の製品および光源等の色とは印刷の関係で多少異なる場合があります。

# VL3015LT Spot

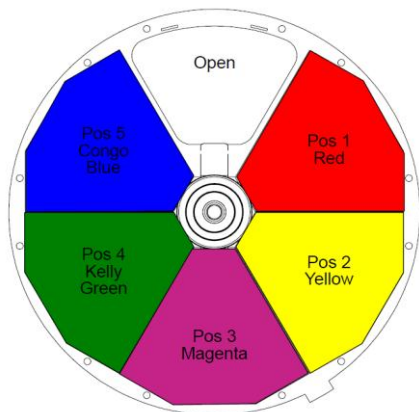
## 光学データ

VL3015LT Spot Luminaire - 1500W Metal Halide			
ズームポジション	フィールドアングル(度)	光束 (ルーメン)	CCT
NFOV	6.3	24,097	6,601
MFOV	25.7	38,251	
WFOV	40.3	42,487	

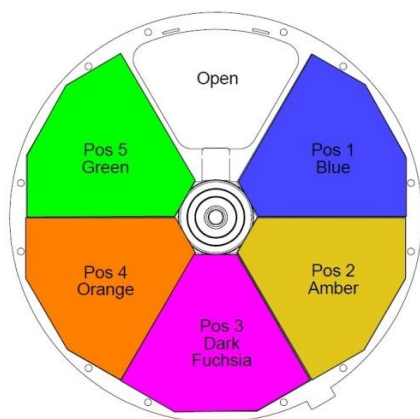
測定条件/20時間エージング後の1500Wメタルハライド電球使用。光束は41,487ルーメン出力にて測定。

## 固定カラーフィルター

Fixed Color Wheel 1



Fixed Color Wheel 2



## 標準ゴボ

Gobo Wheel 1



Alpha Rays



Night Sky

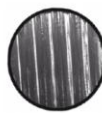


Ray

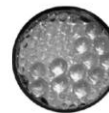


Block Break-Up

Gobo Wheel 2



Plowed



Droplets Gag



On The Rocks

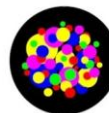


Pangea

Gobo Wheel 3



Circle of Ovals



Multi-Color Circles



Pebbles



Uneven Bars

## 取付寸法図

※ハンガー、セーフティーケーブルはオプションです

